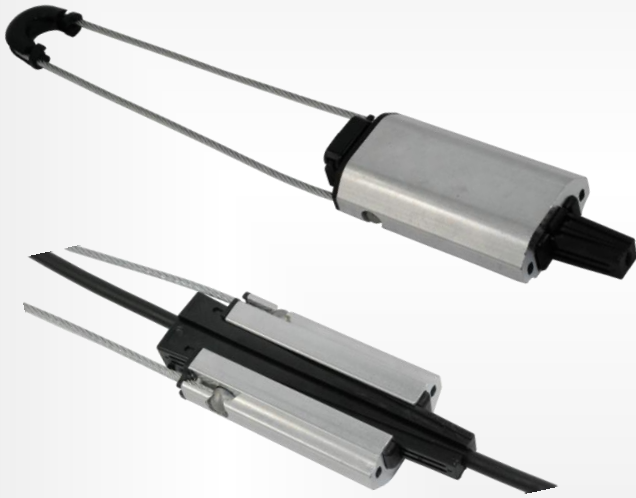


Uchwyty odciągowe do kabli samonośnych okrągłych

I-T1000.PA; I-T1500.PA; I-T2200.PA



Uchwyty odciągowe I-T1000.PA, I-T1500.PA oraz I-T2200.PA przeznaczone są do podwieszania kabli samonośnych okrągłych (o średnicy 6-10mm, 8-12mm oraz 10-14mm). Zadaniem uchwytów odciągowych jest naprężenie kabli ADSS między przęsłami. Odciąg umożliwia realizowanie zakończeń linii oraz jej naciągu. Dzięki demontowanej linie uchwyt można zastosować na każdym rodzaju wsporników.

Kompletny uchwyt składa się z elementów:

- Linki wykonanej ze stali nierdzewnej z elementem typu główka do instalacji w uchwycie
- Korpusu wykonanego ze stopu aluminium zapewniającego odporność na ciężkie warunki atmosferyczne
- Klinów blokujących z tworzywa termoplastycznego

Cechy charakterystyczne/zastosowanie:

- Korpus: lekki stop aluminium wysokiej jakości i odporności mechanicznej oraz warunki atmosferyczne, odporne na UV
- Klin: tworzywo termoplastyczne wysokiej jakości i odporności mechanicznej oraz warunki atmosferyczne, odporne na UV
- Linka uchwytu: stal nierdzewna
- Minimalna siła zrywająca: **10kN; 15kN; 22kN**
- Szeroki zakres wymiarów kabli od 6 do 14mm
- Beznarzędziowy montaż zapewnia szybką i sprawną instalację
- Uniwersalne mocowanie realizowane z wykorzystaniem wspornika mocowanego na podbudowie słupowej

Właściwości	Nr kat.	Wytrzymałość (kN)	Średnica kabla (mm)
	I-T1000.PA	10	6-10
	I-T1500.PA	15	8-12
	I-T2200.PA	22	10-14

Wymiary	Nr kat.	A (mm)	B (mm)	S (mm)	L (mm)	LR (mm)
	I-T1000.PA	35	22	63	372	112
	I-T1500.PA	35	22	63	376	112
	I-T2200.PA	35	19	67	345	122

