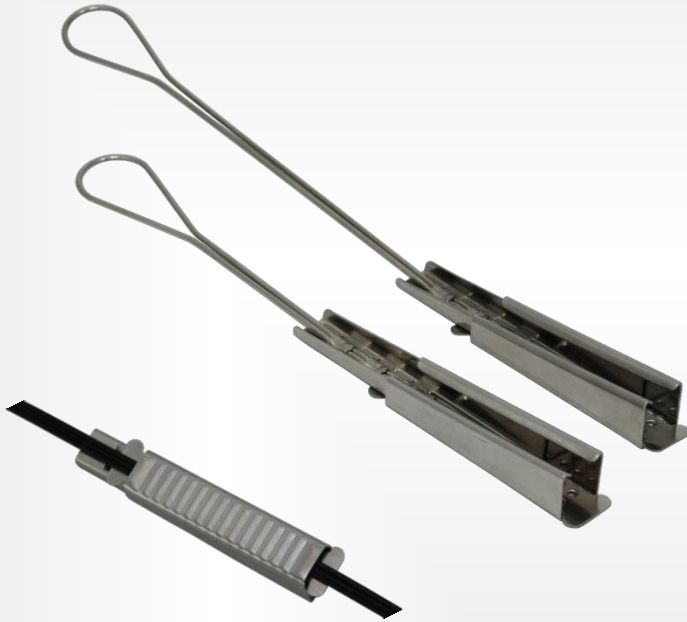


## Uchwyty odciągowe do kabli samonośnych płaskich I-ODWAT-22; I-ODWAT-22-L

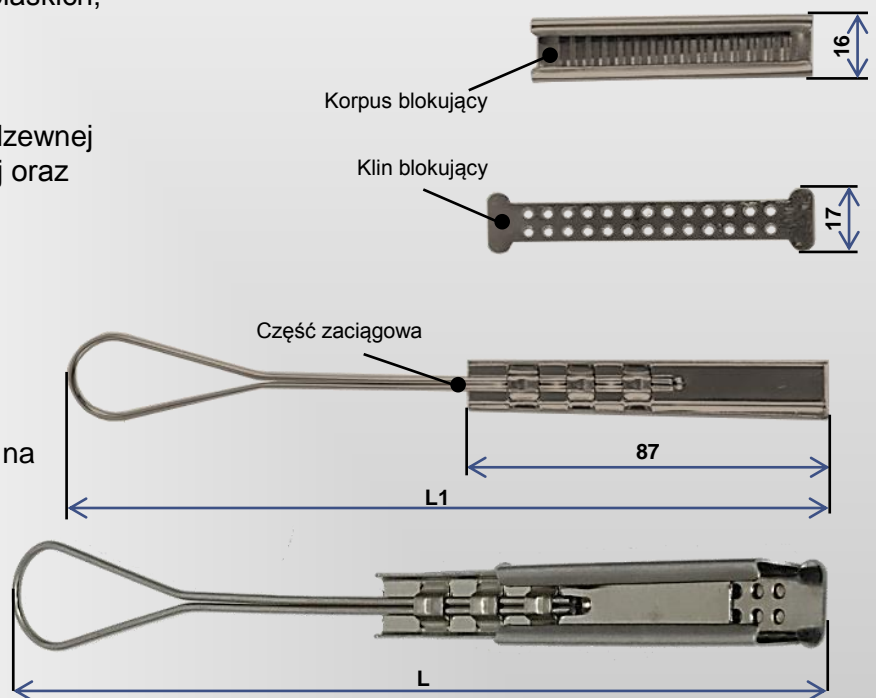
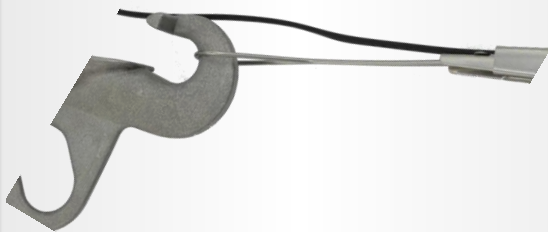


**Uchwyty odciągowe I-ODWAT-22; I-ODWAT-22-L** przeznaczone są do podwieszania kabli samonośnych płaskich (o maksymalnej szerokości do 12mm i wysokości do 4mm). Zadaniem uchwytów odciągowych jest naprężenie kabli ADSS między przęsłami. Odciąg umożliwia realizowanie zakończeń linii oraz jej naciągu. Ze względu na swoją budowę, uchwyty te instalowane są wyłącznie na wspornikach słupowych z otwartym hakiem do mocowania lub przy pomocy dodatkowych elementów w postaci karabińczyków. Kompletny uchwyt składa się z 3 elementów wykonanych ze stali nierdzewnej zapewniającej odporność na ciężkie warunki atmosferyczne oraz promieniowanie UV:

- Korpusu blokującego
- Klina blokującego
- Części odciągowej w postaci ucha instalowanego na haku

### Cechy charakterystyczne/zastosowanie:

- Uchwyt stosowany do podwieszania kabli płaskich, m.in.: do sieci FTTH, FTTx
- Duża siła uchwytu klina
- Nie niszczy powłoki zewnętrznej kabla
- Kompaktowa i zwarta budowa ze stali nierdzewnej wysokiej jakości i odporności mechanicznej oraz warunki atmosferyczne, odporne na UV
- Wytrzymałość mechaniczna: **1,2kN**
- Szeroki zakres wymiarów kabli płaskich do szerokości 12mm oraz wysokości do 4mm
- Beznarzędziowy montaż zapewnia szybką i sprawną instalację
- Uniwersalne mocowanie realizowane z wykorzystaniem wspornika mocowanego na podbudowie słupowej



Właściwości	Nr kat.	Wytrzymałość [kN]	Maksymalne wymiary kabla [mm]	Długość uchwytu L [mm]	Długość części zaciągowej L1 [mm]	Waga [g]
	I-ODWAT-22	1,2	12+4	220	190	50
I-ODWAT-22-L	1,2	12+4	280	250	70	