

## Taśmy stalowe TELCOLINE STAINLESS STEEL

**I-TS-C201; I-TS-C202; I-TS-C304**



**Taśmy stalowe TELCOLINE I-TS** stosowane są do tworzenia solidnych opasek mocujących w wielu branżach. Taśmy są wykonane z odpornej na korozję i warunki atmosferyczne stali nierdzewnej, konfekcjonowanej w zwojach po 50mb w trwałym plastikowym opakowaniu z praktyczną rączką.

Są idealnym rozwiązaniem w kwestii mocowania, i spinania wymagającego wysokiej siły, wytrzymałości oraz trwałości. Pakowanie w praktycznych pojemnikach umożliwia dostosowanie długości odcinka taśmy do konkretnych wymagań przydanych przy pracach, ograniczając ilość niepotrzebnych odpadów.

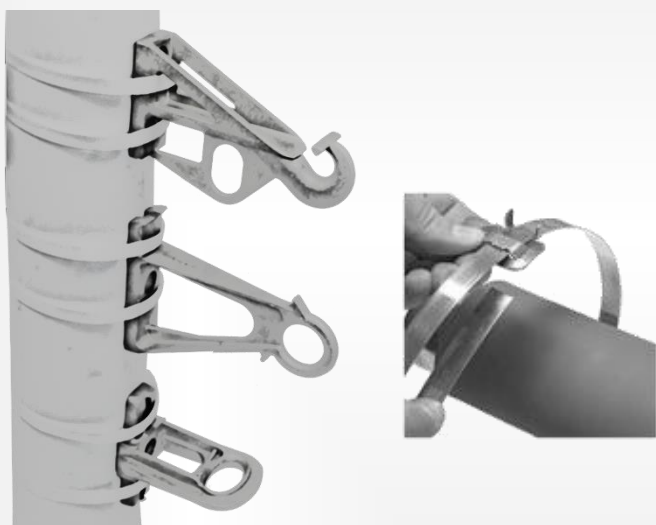
Właściwości taśm TELCOLINE zapewniają ich długą żywotność oraz odporność na działanie szkodliwych warunków atmosferycznych, m in.: niskie i wysokie temperatury, promieniowanie UV. Są one odporne na zrywanie i rozciąganie, dobrze znoszą duże obciążenia i wibracje. Gwarantują tym samym pewne mocowanie bez naruszania konstrukcji słupów, masztów, kratownic czy też kominów.

### Rodzaje taśm

| Kod produktu       | Długość [m] | Szerokość [mm] | Grubość [mm] | Materiał | Waga [kg] |
|--------------------|-------------|----------------|--------------|----------|-----------|
| I-TS-C201-50-0,4MM | 50          | 20             | 0.4          | Stal 201 | 3,1       |
| I-TS-C201-50-10MM  | 50          | 10             | 0.7          | Stal 201 | 3         |
| I-TS-C201-50       | 50          | 20             | 0.7          | Stal 201 | 5,5       |
| I-TS-C202-50-10MM  | 50          | 10             | 0.7          | Stal 202 | 3         |
| I-TS-202-50        | 50          | 20             | 0.7          | Stal 202 | 5,5       |
| I-TS-C304-50-10MM  | 50          | 10             | 0.7          | Stal 304 | 3         |
| I-TS-C304-50       | 50          | 20             | 0.7          | Stal 304 | 5,5       |

## Taśmy stalowe TELCOLINE STAINLESS STEEL

**I-TS-C201; I-TS-C202; I-TS-C304**

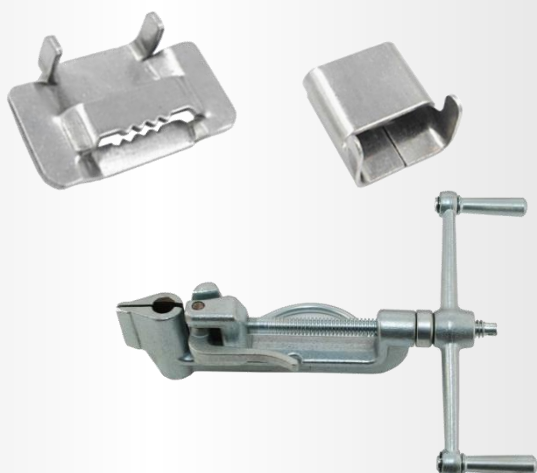


### Cechy charakterystyczne/zastosowanie:

- Stale nierdzewne
- Kompaktowa obudowa z rączką ułatwiającą rozwijanie i przenoszenie taśmy
- Montaż komponentów sieci napowietrznych takich jak wsporniki, uchwyty, zaczepty
- Możliwe zastosowanie w różnych branżach: telekomunikacja, energetyka, górnictwo, drogownictwo, transport, rolnictwo, leśnictwo, budownictwo, przemysł (chemiczny, petrochemiczny, wojskowy, elektryczny, motoryzacyjny)

| Właściwości fizyczne | Typ Stali       | C      | SI     | Mn       | Cr        | Ni       | S       | P       | Cu        | Mo    |
|----------------------|-----------------|--------|--------|----------|-----------|----------|---------|---------|-----------|-------|
|                      | <b>AISI 201</b> | < 0,12 | < 0,75 | 8,5-10,5 | 14,0-16,5 | 1,0-1,5  | < 0,030 | < 0,060 | < 0,2     | < 0,2 |
|                      | <b>AISI 202</b> | < 0,12 | < 0,8  | 8,5-10,5 | 16,0-18,0 | 3,5-4,5  | < 0,020 | < 0,035 | 0,15-0,25 | -     |
|                      | <b>AISI 304</b> | < 0,08 | < 0,8  | < 2,0    | 17,0-19,0 | 9,0-11,0 | < 0,020 | < 0,035 | -         | -     |

| Właściwości mechaniczne | Typ Stali       | Wytrzymałość na rozciąganie | Maksymalna siła ciągnięcia | Rozciągliwość przy zerwaniu |
|-------------------------|-----------------|-----------------------------|----------------------------|-----------------------------|
|                         | <b>AISI 201</b> | 640 N/mm <sup>2</sup>       | 8,6 kN                     | 40%                         |
|                         | <b>AISI 202</b> | 640 N/mm <sup>2</sup>       | 8,6 kN                     | 40%                         |
|                         | <b>AISI 304</b> | 530 N/mm <sup>2</sup>       | 7,15 kN                    | 40%                         |



### Aksesoria do taśm stalowych:

- Spinki ze stali nierdzewnej 304
- Bandownice

